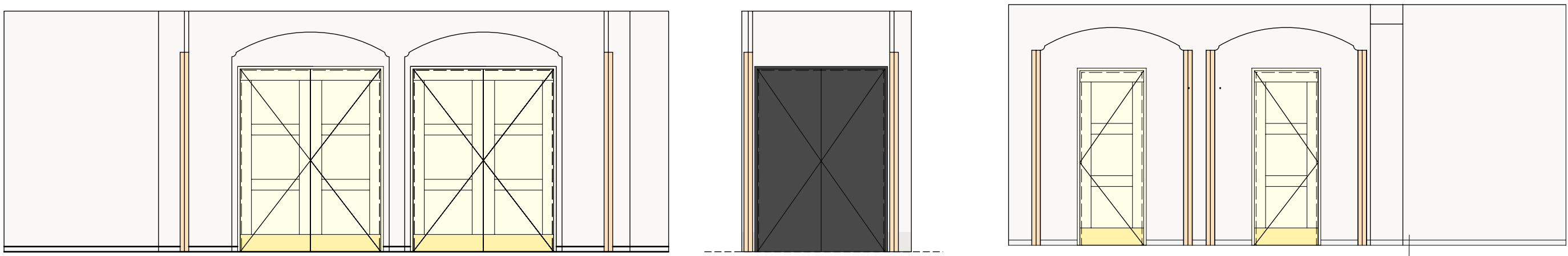
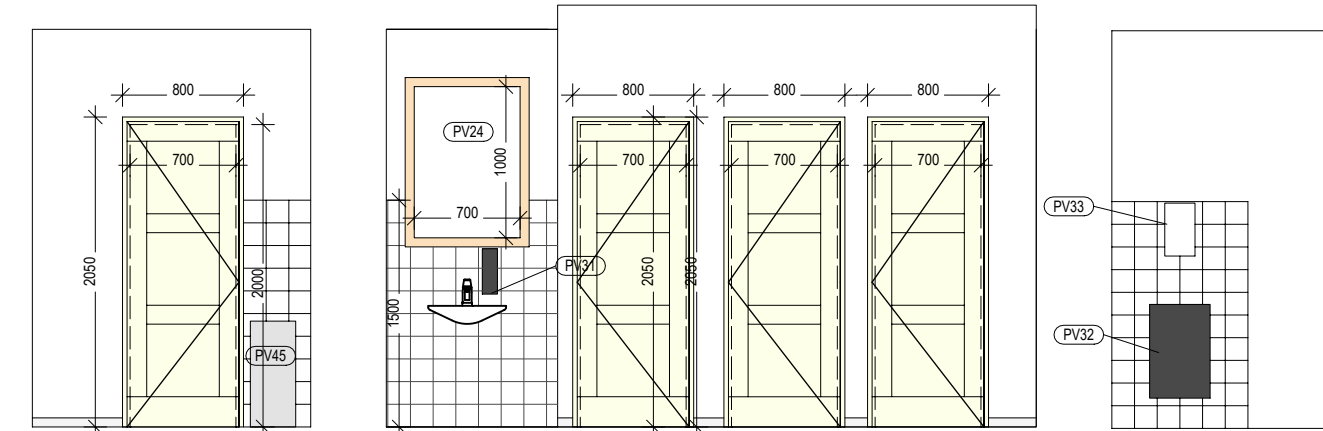


2.01 FOYER



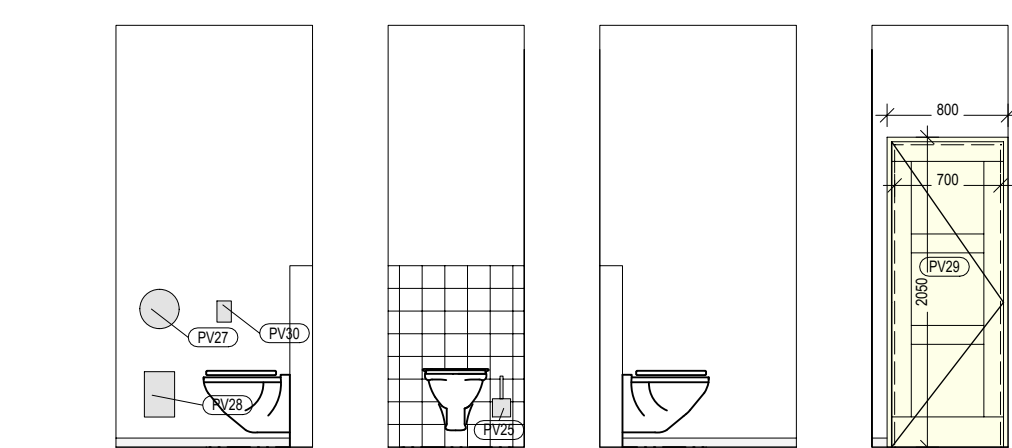
2.11 WC DÁMY

- ker. obklad 150x150mm + černá spárovka
- mimo obklad žulový sokl



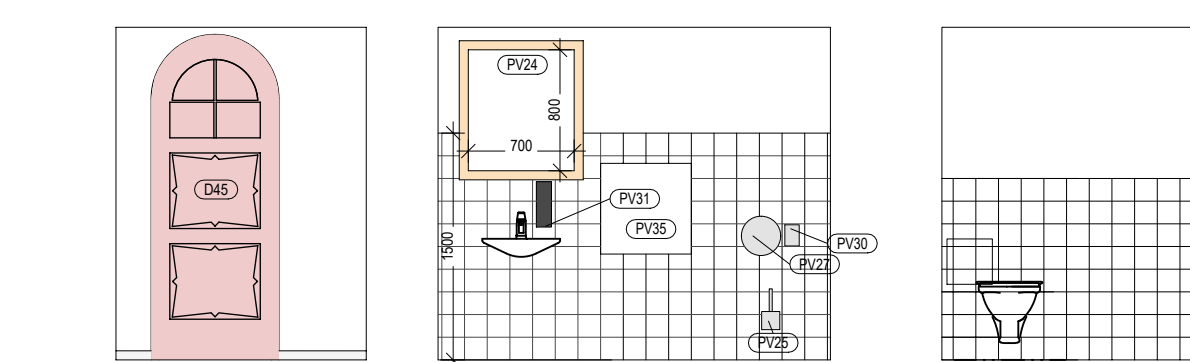
2.11 WC DÁMY - typická kabina

- ker. obklad 150x150mm + černá spárovka
- mimo obklad žulový sokl



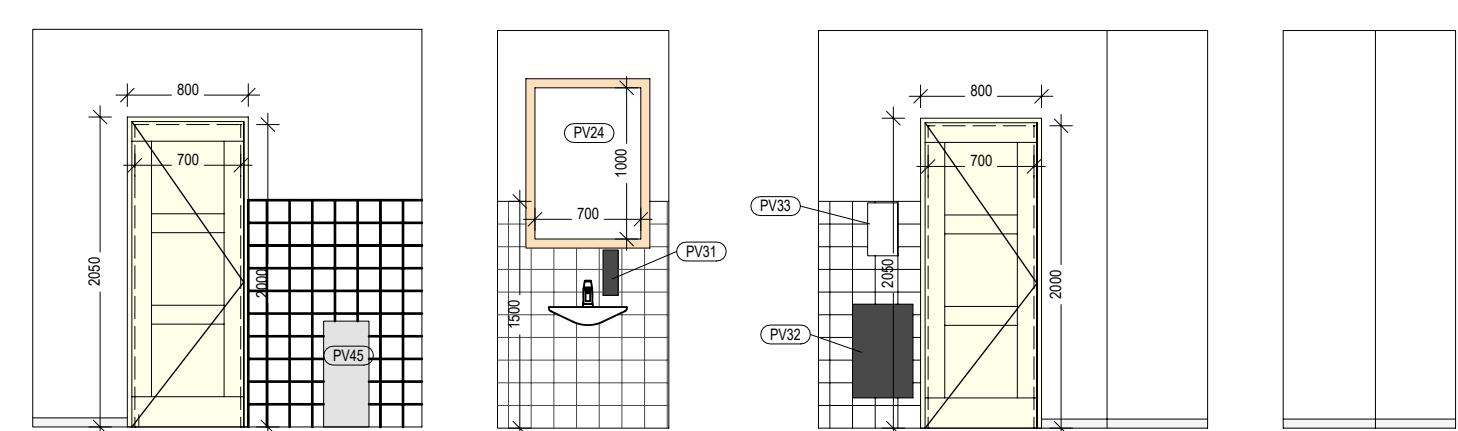
1.08 WC BEZBARIÉROVÉ

- ker. obklad 150x150mm + černá spárovka



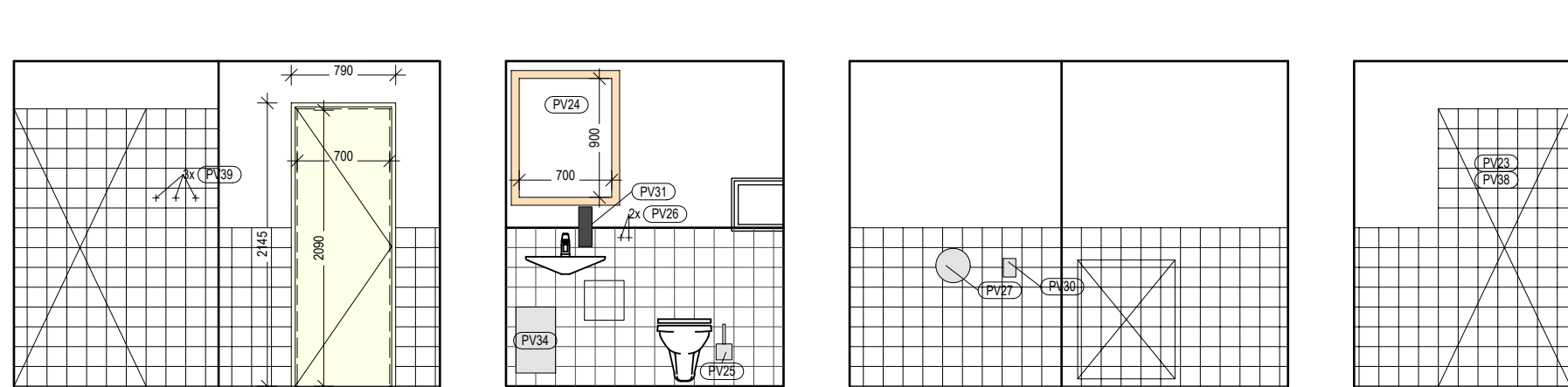
2.10 WC PÁNI

- ker. obklad 150x150mm + černá spárovka
- mimo obklad žulový sokl



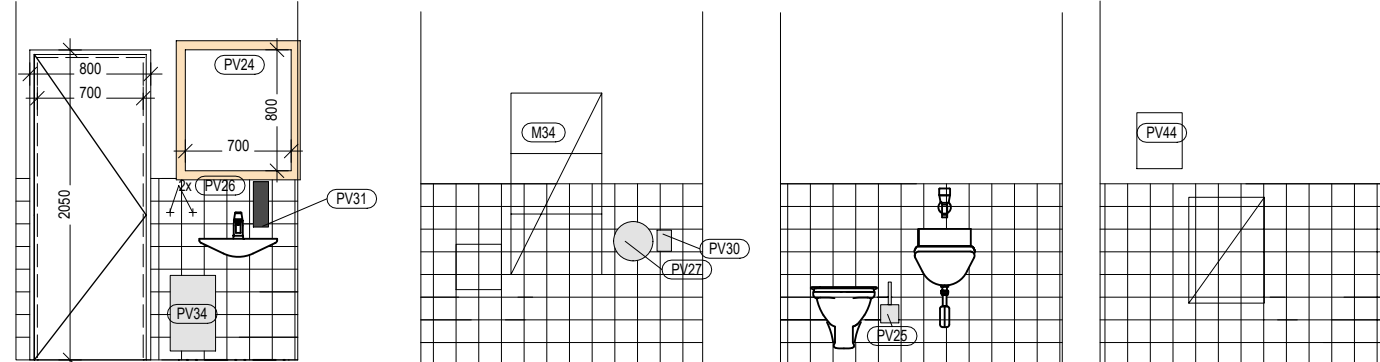
2.07 KOUPELNA + WC

- ker. obklad 150x150mm + černá spárovka



1.07 ÚKLIDOVÁ KOMORA

- ker. obklad 150x150mm + černá spárovka



LEGENDA BAREV A MATERIÁLŮ

- FASÁDA 1 RAL 1015, CMYK C12 M9 Y17 K 0
- FASÁDA 2 RAL 9001, CMYK C0 M11 Y11 K34
- FASÁDA 3 RAL 1014, CMYK C0 M18 Y43 K11
- RÁMOVÁNÍ 4 RAL 7047, CMYK C38 M38 Y43 K0
- DUB OŠETŘENÝ TVRDÝM VENKOVNÍM VOSKEM
- RÁMY VITRIN A OZDOBNÉ MŘÍŽE RAL 7039, CMYK C0 M18 Y23 K56
- SOKL - ŽULA OŠETŘENÁ ODSTRAŇOVAČEM MĚTĚRŮ
- PORTÁLY - UMĚLÝ KÁMEN OŠETŘEN ODSTRAŇOVAČEM MĚTĚRŮ
- LEŠTĚNÁ MOSAZ
- MĚDĚNÝ PLECH TL. 0,6 MM
- RAL 1015 - VÝMALBA KAVÁRNY
- RAL 1013 - VÝMALBA KAVÁRNY - OBLOUK, MALÝ SÁL
- RAL 3012 Beigerot - INTERIÉROVÉ DŘEVĚNÉ DVEŘE + VSTUPNÍ DVEŘE
- ČERNÝ NÁTĚR 9005
- CELOPLOŠNĚ LEPENÁ DUBOVÁ PRKNA P+D II. 25mm + ČERNÝ NÁTĚR 9005
- RAL 3003 Rubinrot - ČALOUNĚNÍ SEDAČEK
- RAL 5014 - PODHLED PLOCHY
- RAL 3031 - PODHLED RÁMOVÁNÍ
- DUB/BUK
- TMAVÉ HNĚDÁ LAZURA
- PARKETOVÉ VLYSY DUB
- LAK

A

PROJEKT:

STAVEBNÍ ÚPRAVY KINO VARŠAVA - ITI

MÍSTO:

FRÝDLANTSKÁ 285, 460 01 LIBEREC 1
P.Č. 485, K.Ú. LIBEREC

FÁZE:

DPS

STAVEBNÍK:

STATUTÁRNÍ MĚSTO LIBEREC

TEL: +420 778 487 643

EMAIL: lajsner.jan@magistrat.liberec.cz

NÁM. DR. E. BENEŠE 1/1, 460 59 LIBEREC 1

ARCHITEKT:

ATELIER ŽELEZNÁ

ŽELEZNÁ 830/12A, 460 01 LIBEREC

TEL: +420 777 873 729, +420 776 790 731

EMAIL: ATELIER@ATELIERZELEZNA.CZ

WEB: WWW.ATELIERZELEZNA.CZ

VÝKRES:

INTERIÉR

MĚŘÍTKO: 1:50

V.: 31

Č. PARÉ:

Č.PROJ.: 75

DATUM: 02/2024

Ž